

## Projet éolien de Buire-au-Bois

### Lettre d'information n°1

Juin 2021

#### Le mot de l'équipe projet

Suite à la délibération du conseil municipal de Buire-au-Bois à la fin de l'année 2019, la société Nordex France, récemment devenue RWE Renouvelables France, étudie la faisabilité d'un projet éolien sur votre commune.

Comme vous avez dû le remarquer, nous avons récemment installé un mât de mesure des vents sur le territoire. Cette phase d'étude, qui comprend également un volet environnemental, est essentielle puisqu'elle permet de confirmer la faisabilité technique du projet et de déterminer le nombre et l'implantation potentielle des éoliennes.

Au-delà de ces études techniques, nous avons à cœur de réaliser nos projets dans le respect du territoire et en collaboration avec les acteurs locaux. Nous souhaitons mettre en place une démarche d'écoute et de dialogue avec les élus et habitants des communes de nos projets. Ainsi, nous distribuerons régulièrement des lettres d'information de ce type. Nous espérons aussi pouvoir vous rencontrer prochainement.

Bonne lecture !



#### L'actualité du projet

**Le projet éolien de Buire-au-Bois a son site internet !**  
Pour suivre les avancées du projet, rendez-vous sur :

**[www.buire-au-bois.projet-eolien.com](http://www.buire-au-bois.projet-eolien.com)**



Vous trouverez sur ce site, dans l'onglet concertation, un espace dédié pour nous contacter et nous poser toutes vos questions.



**Laetitia Girard**

Chef de projet

**RWE Renouvelables France**

laetitia.girard@rwe.com



#### L'étude des vents : installation d'un mât de mesure

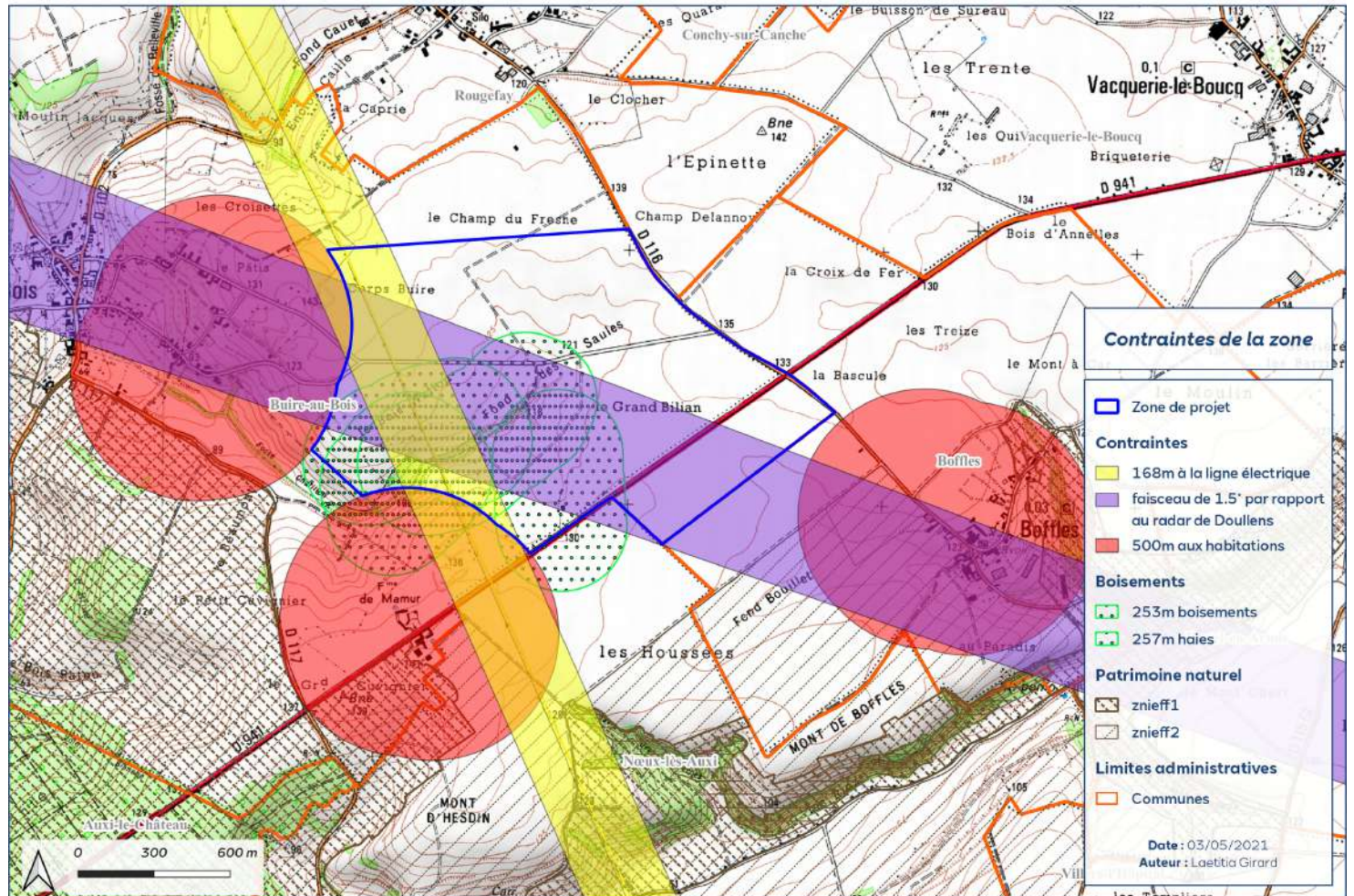
Dans le cadre d'une étude de faisabilité d'un projet éolien, il est essentiel de disposer de données récentes et locales sur la ressource en vent. La conception du projet (implantation et modèle retenu d'éolienne) dépend en partie de ces données. Un mât de mesure des vents a donc été installé au cœur de la zone de projet en mars 2021, pour une durée d'environ deux ans. Ce mât mesure 80 mètres.

Il comporte des girouettes et anémomètres à différentes hauteurs. Ces instruments nous donnent des informations sur la vitesse et la direction des vents dominants. Des micros sont également installés pour enregistrer l'activité des chauves-souris en altitude, dans le cadre de l'étude écologique.

# Le potentiel éolien à Buire-au-Bois

Projet éolien de Buire-au-Bois

RWE



La zone de projet, en bleu sur cette carte, se situe autour de la D941. Sa forme est définie par la distance réglementaire à respecter vis-à-vis des habitations (500 mètres minimum). Les différentes études menées dans l'année à venir vont nous permettre de définir les scénarios d'implantation. A ce stade, les enjeux connus sont : un éloignement de la ligne électrique, du radar de Doullens et de la route départementale D391 qui traversent la zone.

## Les chiffres clés



**2 à 3**  
**éoliennes**

Leur nombre et leur position seront arrêtés en fonction des mesures de vents, des études paysagères et environnementales.



**3 à 3,9 MW**  
**par éolienne**

La puissance des éoliennes dépendra du modèle d'éolienne retenu.

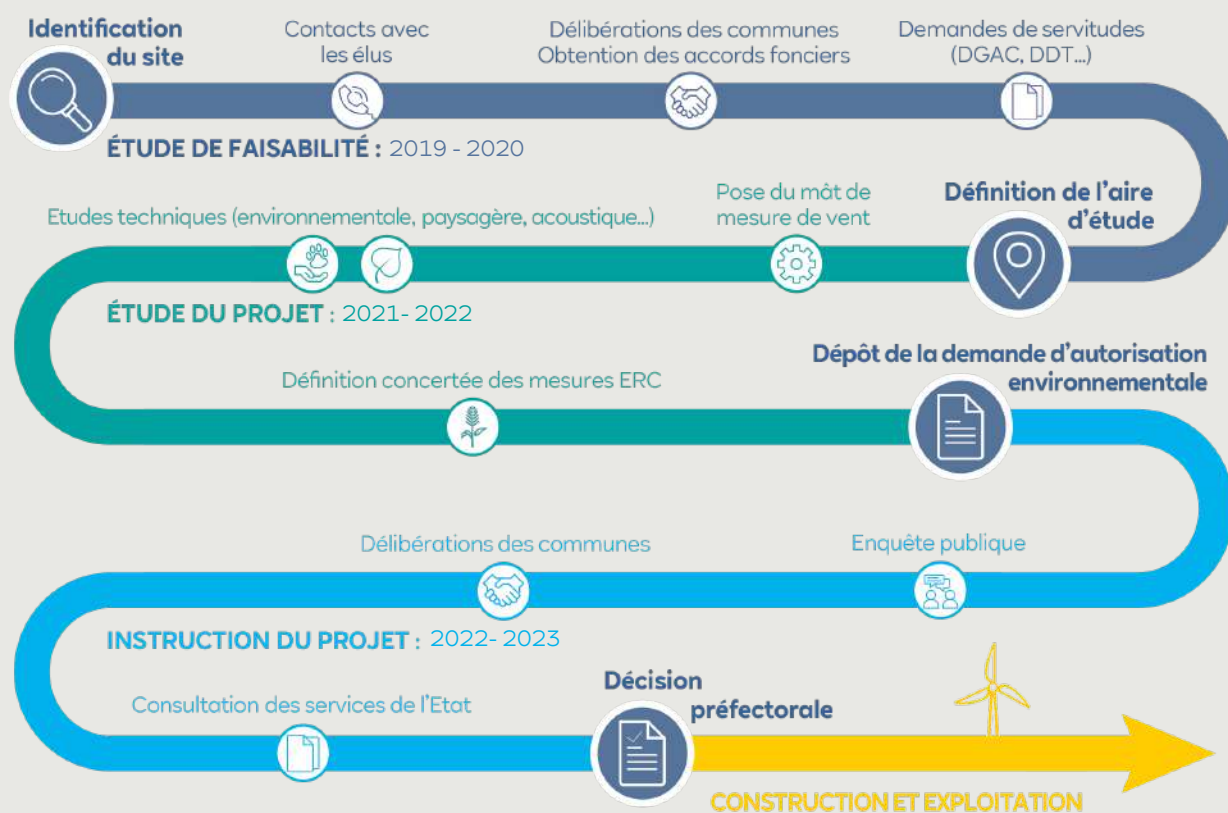


**+ de 500 m des**  
**habitations**

La distance réglementaire minimale à respecter entre les éoliennes et les habitations est de 500 m.

# Le planning du projet

Le schéma ci-dessous illustre les différentes étapes du développement d'un projet éolien. Pour celui de Buire-au-Bois, nous sommes actuellement dans la phase d'étude du projet, et ce jusqu'à mi-2022



## Les bénéfices pour le territoire

Les retombées économiques locales sont de diverses natures : les retombées fiscales engendrées par la présence du parc éolien pour les collectivités, la création d'activité économique et d'emplois lors de la phase de construction et d'exploitation du parc, ou encore, les mesures de compensation et d'accompagnement mises en place dans le cadre de l'étude d'impact.

Vous trouverez ci-dessous une première estimation des retombées fiscales annuelles, basée sur un scénario de 3 éoliennes de 3.9 MW à Buire-au-bois:

<b>Commune de Buire-au-Bois:</b>	<b>19 300 €/an</b>
Communauté de communes du Ternois :	60 100 €/an
Département du Pas-de-Calais :	37 600 €/an
Région des Hauts-de-France :	14 700 €/an



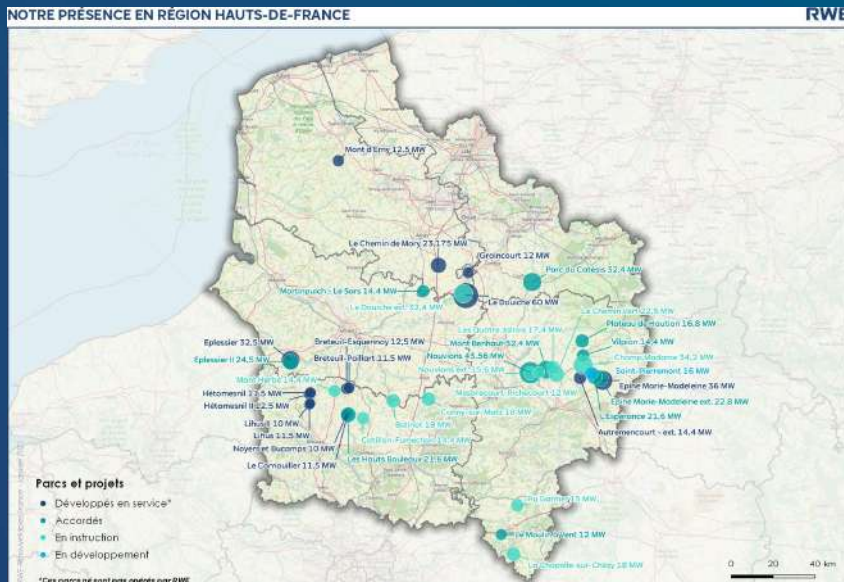
## Qui sommes nous ?

# RWE Renewables

RWE Renewables est un acteur présent à l'international, sur différents secteurs (éolien terrestre et en mer, solaire, stockage...) et appartient au groupe historique allemand RWE. Ce dernier est en pleine transition pour un abandon des énergies fossiles et vise la neutralité carbone d'ici 2040. RWE Renewables est aujourd'hui le 3ème acteur le plus important des énergies renouvelables en Europe.

# RWE Renewables France

Avec la récente acquisition de Nordex Développement, acteur historique du développement éolien et solaire depuis 2001, RWE Renewables France est aujourd'hui l'un des principaux développeurs de projets d'énergies renouvelables en France. Pour vous, rien ne change puisque l'équipe Nordex Développement devient RWE Renewables France. Les interlocuteurs de terrain restent les mêmes, le seul changement est positif puisque RWE est également exploitant de ses parcs : nous restons donc désormais présent jusqu'à la fin de vie de nos éoliennes.



Nous disposons de plus d'1 GW de projets éolien développés et de 71 parcs installés sur le territoire français, avec une présence historique dans la région Hauts-de-France. Fort d'une équipe de plus de 80 collaborateurs expérimentés, RWE conçoit des projets en partenariat avec les élus, les riverains, les associations locales et les administrations. Du lancement du projet jusqu'à son démantèlement ou le renouvellement de son installation, nous portons une attention particulière à la qualité de nos réalisations en vous associant très tôt au projet dont la concertation est, sans conteste, la clé de la réussite.



Même équipe  
Même éthique  
Mêmes projets

NORDEX DEVELOPPEMENT  
DEVELOPPEUR

T4  
2020

RWE RENOUVELABLES FRANCE  
DEVELOPPEUR ET PRODUCTEUR